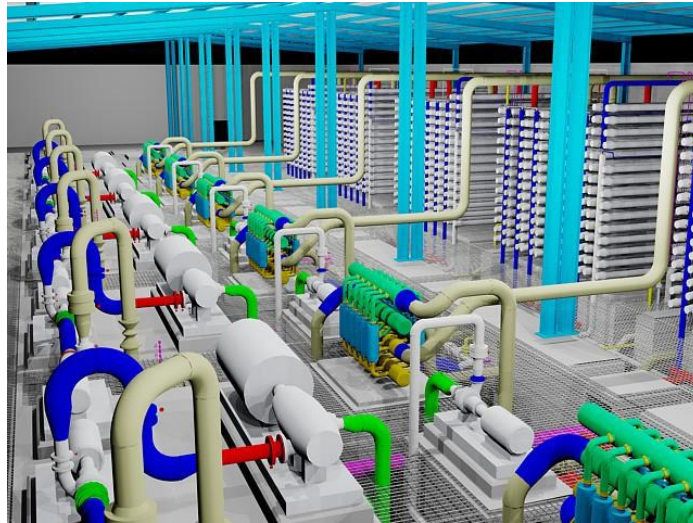


AUTODESK PLANT 3D



DISEÑO DE PLANTAS INDUSTRIALES

ÍNDICE

1.- PRESENTACIÓN DEL PROGRAMA

- 1.1.- Aplicaciones del programa
- 1.2.- Introducción a AutoCAD Plant 3D
- 1.3.- Interfaz de Usuario

2.- PROYECTO PLANT 3D

- 2.1.- Crear un nuevo Proyecto
- 2.2.- Configuración general de un proyecto
- 2.3.- Organizar el proyecto

3.- DIBUJOS P&ID

- 3.1.- Configurar propiedades de P&ID
- 3.2.- Elementos de P&ID
- 3.3.- Componentes y líneas P&ID
- 3.4.- Vínculos entre planos
- 3.5.- Data Manager
- 3.6.- Crear nuevo símbolo

4.- DIBUJOS EN 3D

- 4.1.- Espacio de trabajo
- 4.2.- Configurar propiedades de los dibujos 3D
- 4.3.- Tubería
- 4.4.- Componentes
- 4.5.- P&ID Line List
- 4.6.- Equipos
- 4.7.- Soportes

5.- PLANOS ISOMÉTRICOS

- 5.1.- Configurar nuevo estilo
- 5.2.- Crear un plano isométrico
- 5.3.- Crear y editar símbolos de los planos isométricos

6.- PLANOS ORTOGRÁFICOS

- 6.1.- Configurar los planos ortográficos
- 6.2.- Cinta de opciones "Ortho View"
- 6.3.- Crear un plano Ortográfico
- 6.4.- Anotaciones
- 6.5.- Lista de materiales

SPEC EDITOR

CATÁLOGO Y ESPECIFICACIONES

Filter	Size Range	Long Description (Family)	Short Description	Material	Material Code	End Type	Facing	Pressure Class	Schedule
1/2"-24"		FLANGE SO, Duplex, 300 LB, FF, ASME B16.5	FLANGE SO	SuperDuplex	ASTM A312 F55 S31803	FL	RF	300	
1/2"-24"		FLANGE BLND, 300 LB, RF, ASME B16.5	FLANGE BLND	SuperDuplex	A312 F316L	FL	RF	300	
1/2"-24"		FLANGE SO, Duplex, 300 LB, RF, ASME B16.5	FLANGE SO	SuperDuplex	ASTM A312 F55 S31803	FL	RF	300	
1/2"-24"		FLANGE SO, 300 LB, RF, ASME B16.5	FLANGE SO	SuperDuplex	A312 F316L	FL	RF	300	
1/2"-24"		FLANGE WN, Duplex, 300 LB, RF, ASME B16.5	FLANGE WN	SuperDuplex	ASTM A312 F55 S31803	FL	RF	300	
1/2"-24"		FLANGE WN, Duplex, 300 LB, RF, ASME B16.5	FLANGE WN	SuperDuplex	A312 F316L	FL	RF	300	
1/2"-24"		FLANGE SO, SS, 150 LB, RF, ASME B16.5	FLANGE SO	SuperDuplex	ASTM A312 F55	FL	RF	150	
1/2"-24"		FLANGE SO, SS, 150 LB, RF, ASME B16.5	FLANGE SO	SuperDuplex	ASTM A312 F55	FL	RF	600	
1/2"-24"		FLANGE WN, Duplex, 300 LB, RF, ASME B16.5	FLANGE WN	SuperDuplex	ASTM A312 F55 S31803	FL	RF	300	
1/2"-24"		FLANGE WN, Duplex, 300 LB, RF, ASME B16.5	FLANGE WN	SuperDuplex	A312 F316L	FL	RF	300	
1/2"-24"		FLANGE WN, SS, 150 LB, RF, ASME B16.5	FLANGE WN	SuperDuplex	ASTM A312 F55	FL	RF	150	
1/2"-24"		FLANGE WN, SS, 150 LB, RF, ASME B16.5	FLANGE WN	SuperDuplex	ASTM A312 F55	FL	RF	600	
1/2"-48"		TEE, Duplex, S12, BW, ASME B16.9	TEE	SuperDuplex	ASTM A312 F55 S31803	BV		10	
1/2"-48"		CAP, SS, S12, BW, ASME B16.9	TAPL, C/Std, SuperDuplex, S10	SuperDuplex	ASTM A312 F55	BV		10	
1/2"-48"		TEE (RED), SS, S40, BW, ASME B16.9	TEE (w/d)	SuperDuplex	ASTM A312 F55	BV		40	
1/2"-48"		TEE (RED), SS, S40, BW, ASME B16.9	TEE (w/d)	SuperDuplex	ASTM A312 F55	BV		80	
1/2"-48"		CAP, Duplex, 300LB, RW, ASME B16.9	CAP	SuperDuplex	ASTM A312 F55 S31803	BV			

ÍNDICE

1.- INTRODUCCIÓN

1.1.- Espacio de trabajo

2.- SPEC EDITOR

2.1.- Crear una especificación

2.2.- Modificar especificaciones

2.2.1.- Añadir elementos a la hoja de especificaciones

2.2.2.- Editar componentes de la especificación

2.2.3.- Hoja de especificaciones

2.3.- Prioridades de uso

3.- BRANCH TABLE EDITOR

3.1.- Configurar la tabla de conexiones

3.1.1.- Editar leyenda

3.1.2.- Rellenar tabla

4.- CATALOG EDITOR

4.1.- Elementos de tubería

4.1.1.- Crear elementos de tubería

4.1.2.- Duplicar componente

4.2.- Válvula

4.2.1.- Crear nueva válvula

4.2.2.- Editar actuador

5.- UNIONES ENTRE ELEMENTOS

5.1.- Puertos y uniones simples

5.2.- Nomenclatura de los puertos

5.3.- Uniones simples

5.1.- Uniones predefinidas

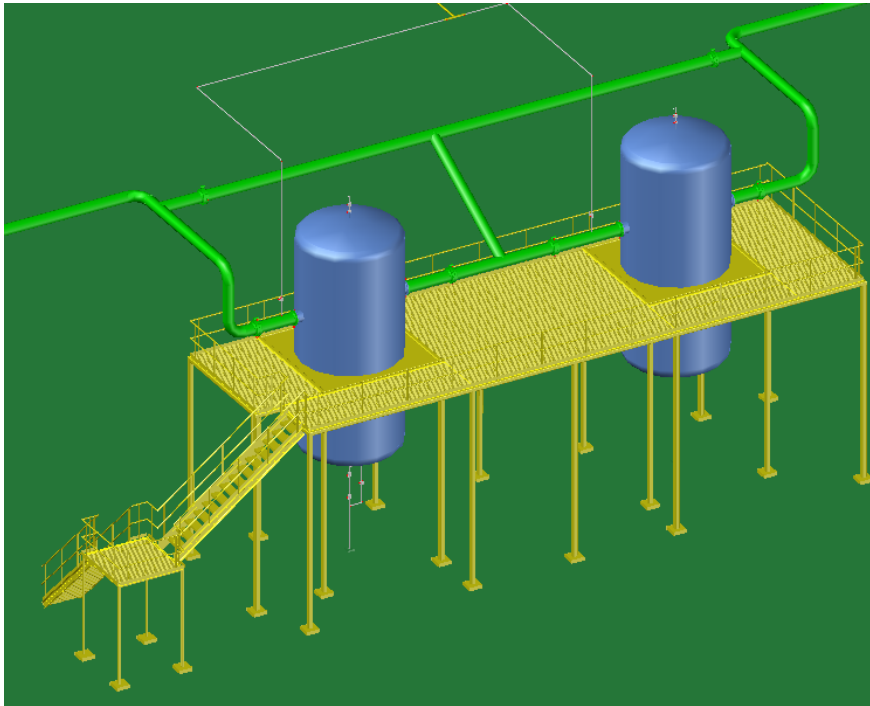
6.- CATÁLOGOS PLANT3D

6.1.- Catálogos Cpak Common editables

6.1.1.- NOZZLE Catalog

6.1.2.- SUPPORTS Catalog

ESTRUCTURA



ÍNDICE

1.- HERRAMIENTAS DE ESTRUCTURA

- 1.1.- Panel Parts
- 1.2.- Panel Modify
- 1.3.- Panel Cutting

2.- MIEMBROS DE LA ESTRUCTURA (MEMBER)

- 2.1.- Configurar miembros de estructura
- 2.2.- Añadir miembros de estructura

3.- ESCALERAS (STAIRS)

- 3.1.- Configurar escaleras
- 3.2.- Crear escaleras

4.- BARANDILLAS (RAILING)

- 4.1.- Configurar barandillas
- 4.2.- Crear barandillas

5.- REJILLAS Y PLANCHAS (PLATE)

- 5.1.- Crear y configurar una rejilla

6.- BASES DE ESTRUCTURA (FOOTING)

- 6.1.- Configurar bases
- 6.2.- Crear bases

7.- ESCALERAS VERTICALES (LADDER)

- 7.1.- Configurar escaleras verticales
- 7.2.- Crear escaleras verticales